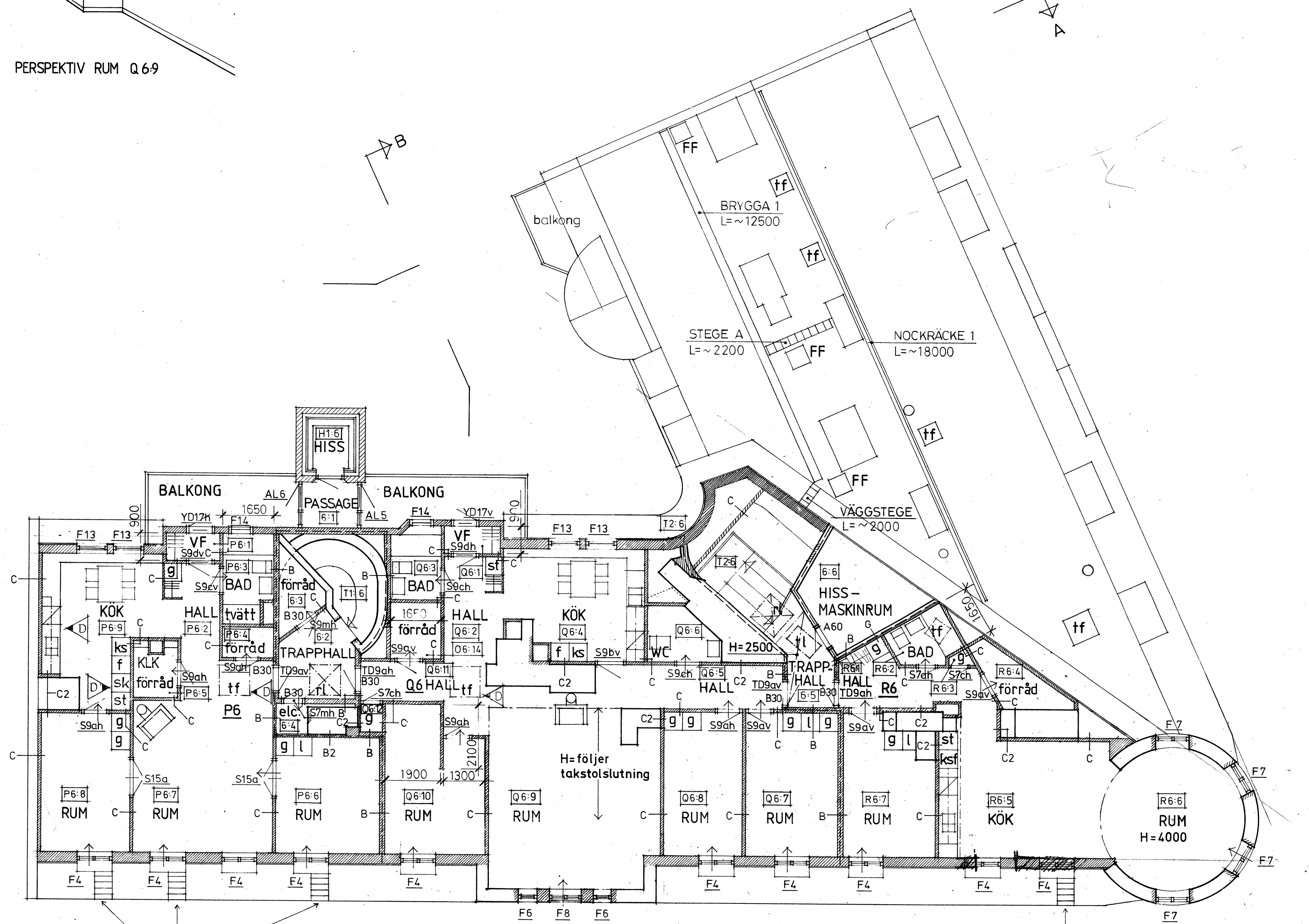


PERSPEKTIV RUM Q6-9



FAST STEGE,
FRÅN FÖNSTER
TILL TAKFOT.

Vindväring
Prinsgatan

FAST STEGE,
FRÅN FÖNSTER
TILL TAKFOT

BETECKNINGAR

/// Nya väggar respektive nya öppningar och igensättningar.
- Befintliga och blivande väggar i brandklass B60 som uppdrages till u.k. yttertak.

Inkanal inom brandcell (kök) utföres i brandklass A15.

Varje lägenhet har tillgång till minst ett fönster som uppfyller kraven i SBN 80, 37:2213. Gäller även tvättstuga. Ventilationschakt utföres i klass A30 med isolerade kanaler i klass A30. Draganordning till rökluckor manövreras från vän.5 tr.

- rl Röklucca
- tl Taklucca (uppstigningslucca)
- tf Takfönster
- FF Frånluftsfläkt

Alla mått i millimeter.

BESKRIVNING

STEGE
Fabrikat TRIABO INDUSTRI AB typ 621 eller likvärdigt med konsoleer och underlägg.

BRYGGA
Fabrikat TRIABO INDUSTRI AB typ 721 eller likvärdigt med konsoleer och underlägg. Lutning på bryggornas underdel anpassas efter takets lutning.

VÄGGSTEGE
Fabrikat TRIABO INDUSTRI AB typ 621 eller likvärdigt, anslutes med glädskydd till stega på tak.

NOCKRÄCKE
Fabrikat TRIABO INDUSTRI AB typ 509 eller likvärdigt. Fästes enligt fabrikantens anvisningar.

2 KV DALINS ÄNG, TOMT NR 10
STADSELEN OLIVEDAL, GÖTEBORGS KOMMUN

D	REV. ENL. PM4	84.03.12
C		84.02.01
B		83.11.15
A	VENTPILAR DUSCH BORT, AH	83.09.29
REV.	ANT.	REVIDERINGEN AVSER
		SIGN.
		DATUM

ARBETSRTNING
FÖRFRÅGNINGSUNDERLAG

REVIDERINGEN AVSER	REVIDERINGEN AVSER	SIGN.	DATUM
17.82			

LENNART KVARNSTROM
ARKITEKTKONTOR AB
KRISTINELUNDSGATAN 3
411 37 GÖTEBORG 031-81 30 55

RITAD AV B-G J-SON
GRANSKAD AV B-G J-SON
HANDLAGGES AV B-G J-SON
GÖTEBORG DEN 1983 09 15

2 KV DALINS ÄNG, TOMT NR.10
PRINSGATAN 3-5 NORDHEMSGATAN 35

PLAN, VÅNING 6TR.
BLIVANDE UTSEENDE
SKALA 1:100
ARBETSNUMMER 17.82
RITNINGNUMMER A-30:40
REV. D

