

Bestämmelse läge och beskaffenhet av hiss och maskinrum jämte andra för husen nödvändiga byggnadsanordningar gäller fastställelsen endast under förutsättning av överensstämmelse med såvitt beträffar ritning, som fastställs i annat sammanhang.

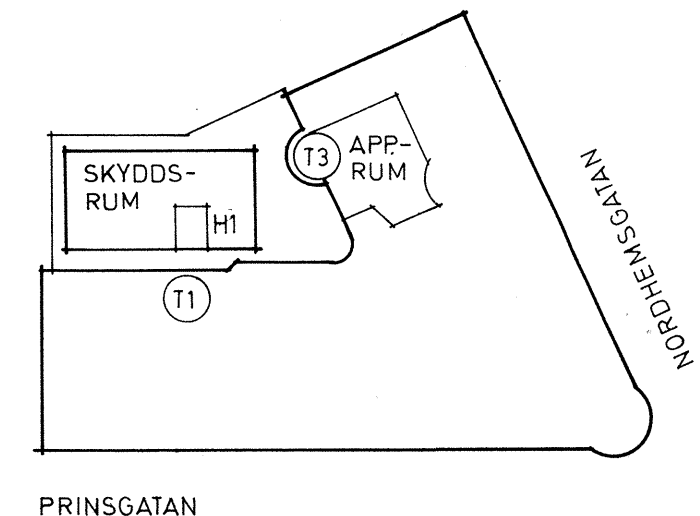
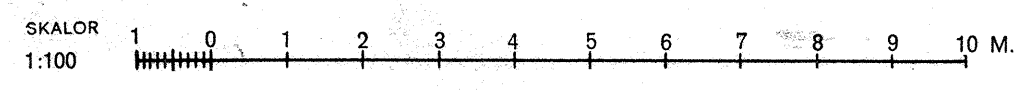
BYGGNADSNÄMNDEN I GÖTEBORG

Denna handling tillhör beslut om byggnadslov

06086 1984-01-17
 ÅRENDENUMMER FASTSTÄLLESESDATUM

Antal fastställda ritningar framgår av bevis om byggnadslov.

2 KV DALINS ÄNG, TOMT NR 10
 STADSDELEN OLIVEDAL, GÖTEBORGS KOMMUN



A	PELÄRE, TRAPPA, HISSCHAKT JUST.	AH	83.09.15
REV.	ANT.	REVIDERINGEN AVSER	SIGN. DATUM
LENNART KVARNSTRÖM ARKITEKONTOR AB KRISTINELUNDSGATAN 3 411 37 GÖTEBORG 031-81 30 55		2 KV. DALINS ÄNG, TOMT NR.10 PRINSGATAN 3-5 NORDHEMVGATAN 35 UNDER KÄLLARPLAN, SKYDDSRUM, FREDSTID BLIVANDE UTSEENDE	
RITAD AV IJ	GRANSKAD AV	HANDLAGGES AV B-G J-SÖN	SKALA 1:100
GÖTEBORG DEN 1983.05.18	<i>Bengt-G. Hansson</i>		ARBETSNUMMER 17.82 RITNINGNUMMER A-30:32 REV. A