

BETECKNINGAR

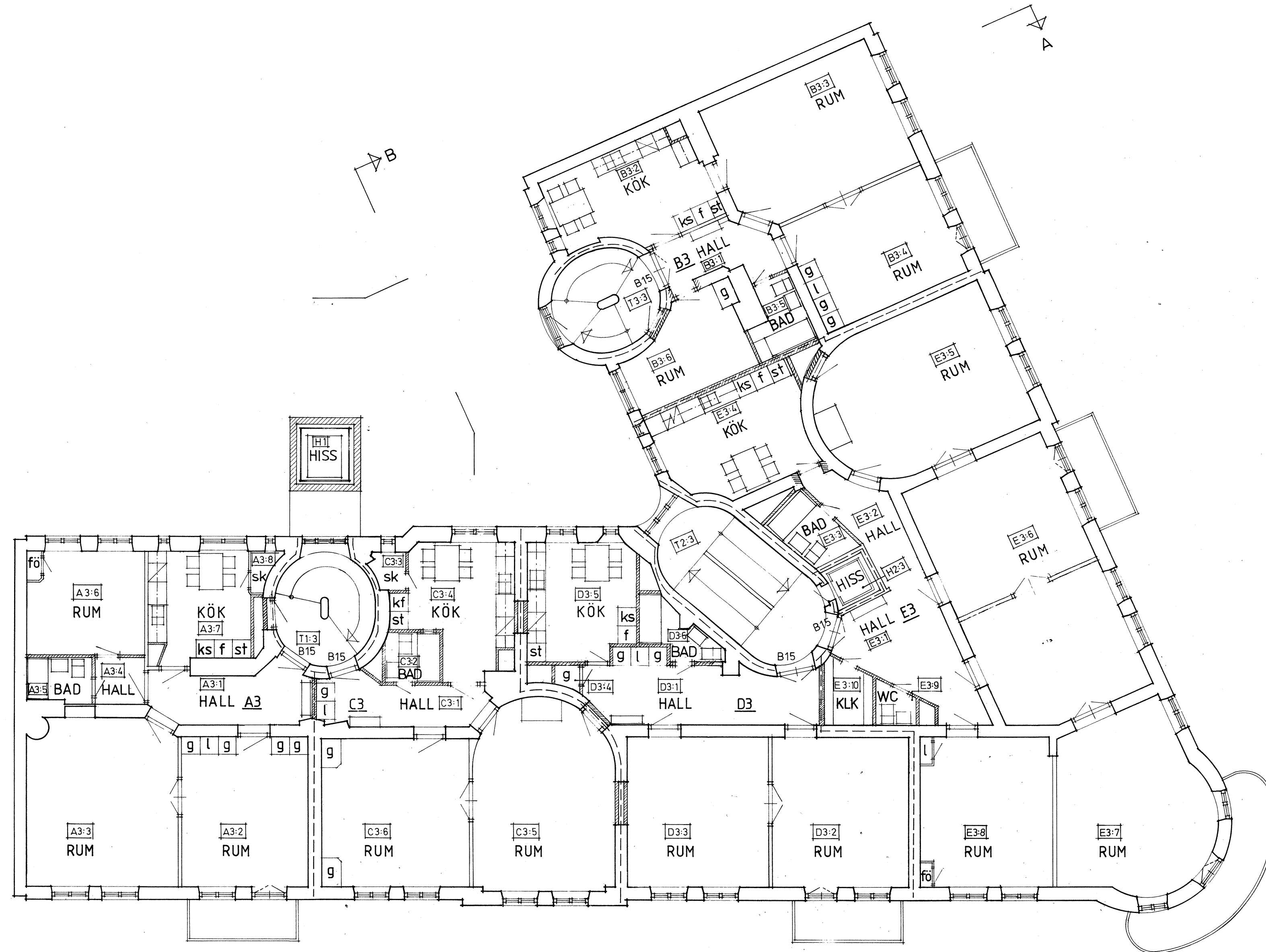
//// Nya väggar respektive nya öppningar och igensättningar.

— Befintliga och blivande väggar i brandklass B60.

Ventilationsschakt utföres i klass A30 med isolerade kanaler i klass A30.

Imkanal inom brandcell (kök) utföres i brandklass A15.

Varje lägenhet har tillgång till minst ett fönster som uppfyller kraven i SBN 80, 37:2213. Gäller även tvättstuga.



Beträffande läge och beskeffhet av hisschakt, maskinrum lämnas ändra för hissen erforderliga byggnadsanordningar gäller fastställs endast under förutsättning av överensstämmelse med särskild hissrättning, som fastställs i annat sammanhang.

BYGGNADSNÄMNDEN I GÖTEBORG

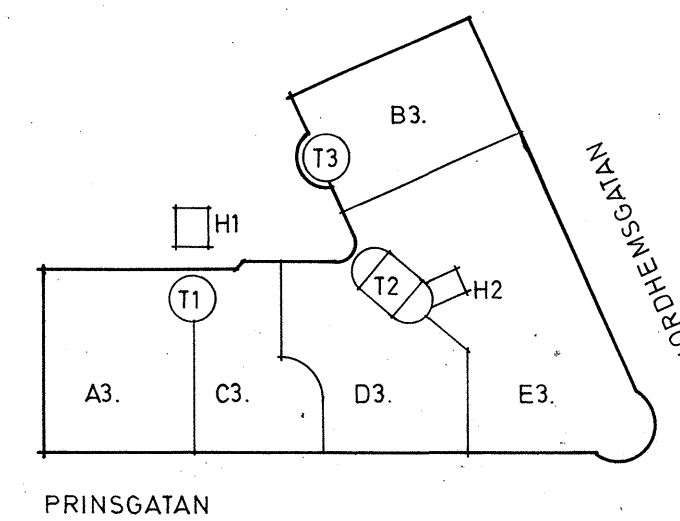
Denna handling tillhör beslut om byggnadslov

06086 1984-01-17
ARENENUMMER FASTSTÄLLESDATUM

Antal fastställda ritningar framgår av bevis om byggnadslov.

2 KV DALINS ÄNG, TOMT NR 10
STADSELEN OLIVEDAL, GÖTEBORGS KOMMUN

SKALOR 1:100



REVIDERINGEN AVSER	SIGN.	DATUM
LENNART KVARNSTRÖM ARKITEKTKONTOR AB KRISTINELUNDSGATAN 3 411 37 GÖTEBORG 031-81 30 55	2 KV DALINS ÄNG, TOMT NR.10 PRINSGATAN 3-5 NORDHEMSGATAN 35	
RITAD AV GRANSKAD AV HANDLAGGES AV B-G J-SON	PLAN, VÄNING 3 TR. BLIVANDE UTSEENDE SKALA 1:100	
GÖTEBORG DEN 1983.09.15	ARBETSNUMMER 17.82	RITINGSNUMMER A-30:37