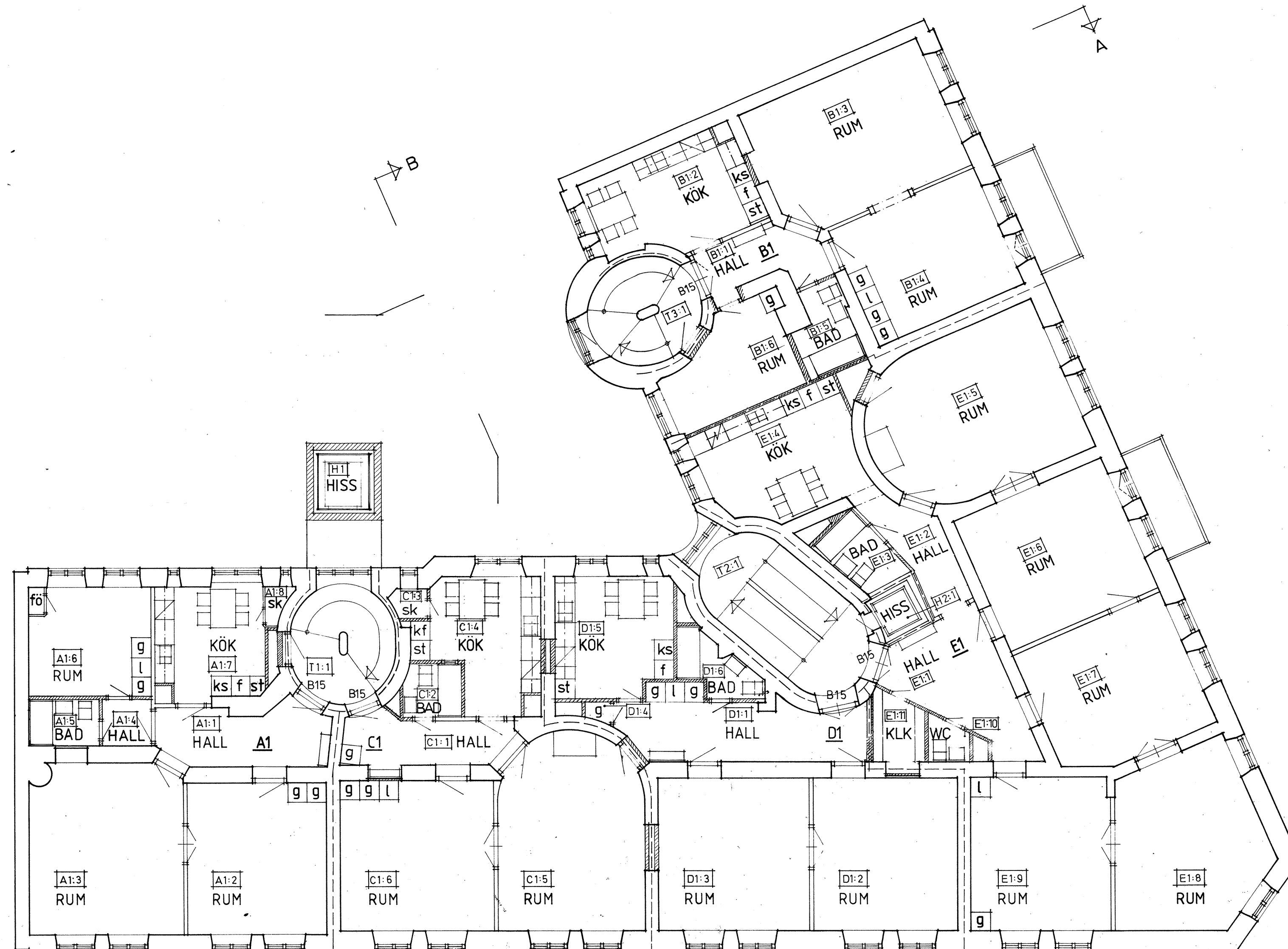


BETECKNINGAR

- ////// Nya väggar respektive nya öppningar och igensättningar.
- Befintliga och blivande väggar i brandklass B60.
- Ventilationsschakt utföres i klass A30 med isolerade kanaler i klass A30.
- Imkanal inom brandcell (kök) utföres i brandklass A15.
- Varje lägenhet har tillgång till minst ett fönster som uppfyller kraven i SBN 80, 37:2213. Gäller även tvättstuga.



Beträffande läge och beskaffenhet av hisschakt, maskinrum jämte andra för hissen erforderliga byggnadsanordningar gäller fastställda bestämmelser under förutsättning av överensstämmelse med särskild ritning, som fastställs i annat sammanhang.

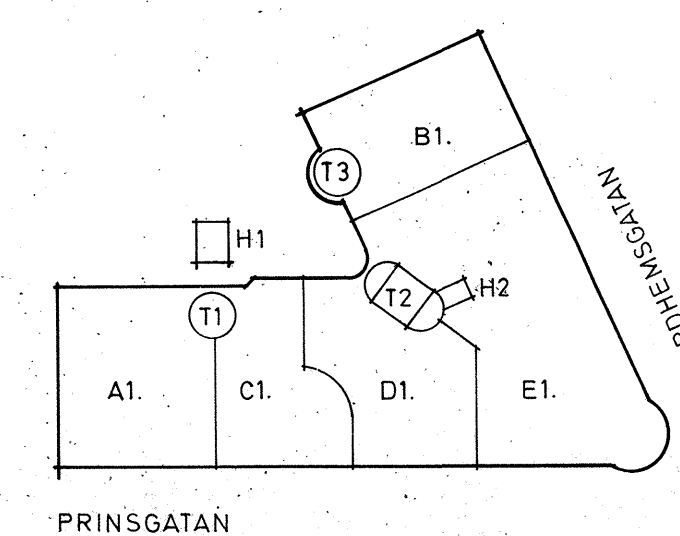
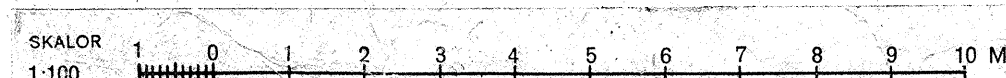
BYGGNADSNÄMNDEN I GÖTEBORG

Denna handling tillhör beslut om byggnadslov

06086 1984-01-17
 ÄRENDENUMMER FASTSTÄLLESDATUM

Antal fastställda ritningar framgår av bevis om byggnadslov.

2 KV DALINS ÄNG, TOMT NR 10
 STADSDELEN OLIVEDAL, GÖTEBORGS KOMMUN



REV	ANT	REVIDERINGEN AVSER	SIGN	DATUM

LENNART KVARNSTROM		2 KV DALINS ÄNG, TOMT NR 10	
ARKITEKTKONTOR AB		PRINGSGATAN 3-5 NORDHEMSGATAN 35	
KRISTINELUNDSGATAN 3 411 37 GÖTEBORG 031-81 30 55		PLAN, VÅNING 1 TR. BLIVANDE UTSEENDE	
RITAD AV GÖTEBORG DEN 1983.09.15	GRANSKAD AV 	HANDLAGGES AV B-G J-SON	SKALA 1:100 RITNINGNUMMER 17.82 A-30:35