

BETECKNINGAR

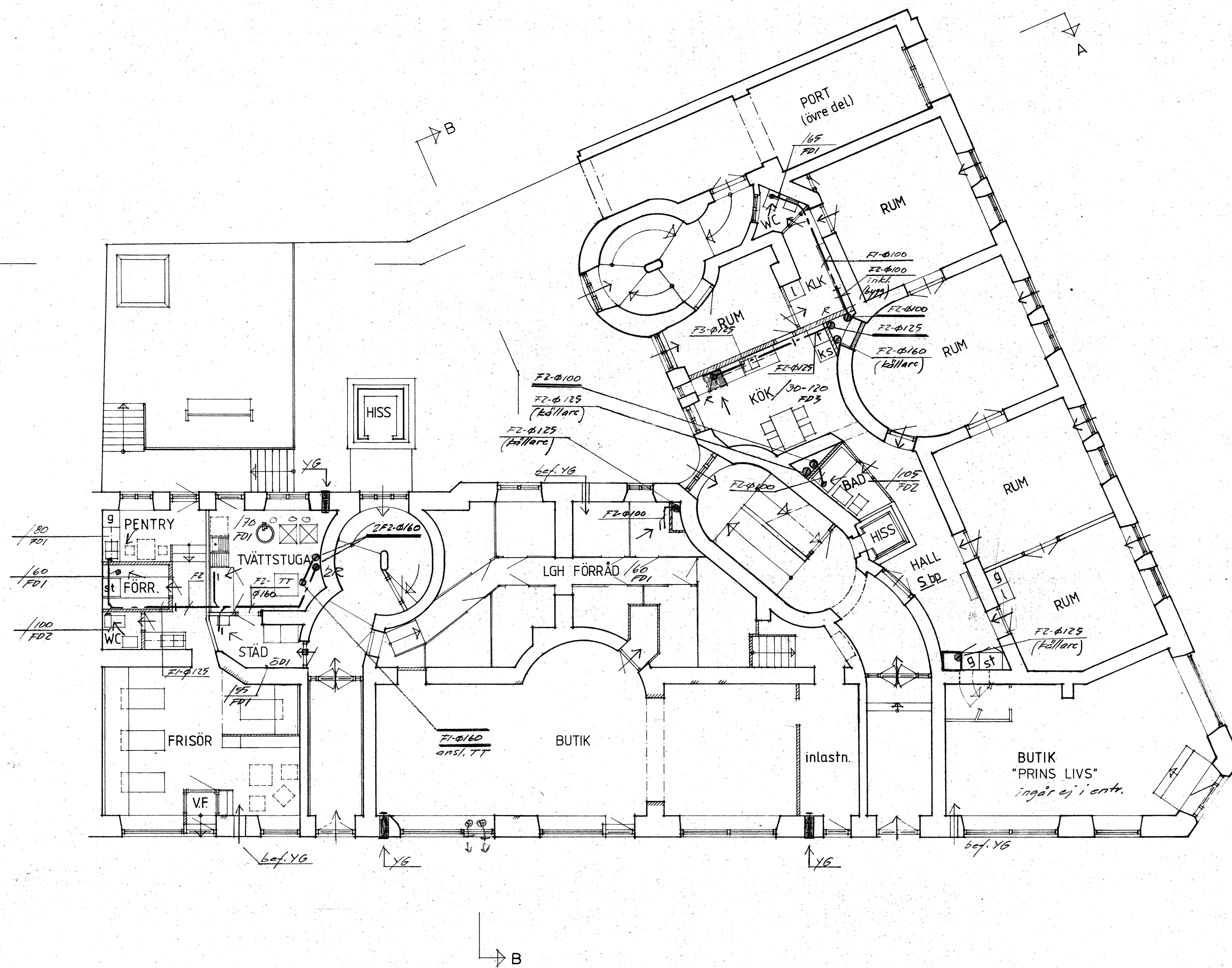
- //// Nya väggar respektive nya öppningar och igensättningar.
- Befintliga och blivande väggar i brandklass B60.
- Ventilationsschakt utföres i klass A30 med isolerade kanaler i klass A30.
- Imkanal inom brandcell (kök) utföres i brandklass A15.
- Varje lägenhet har tillgång till minst ett fönster som uppfyller kraven i SBN 80, 37:2213. Gäller även tvättstuga.

Ritn. beteckningar

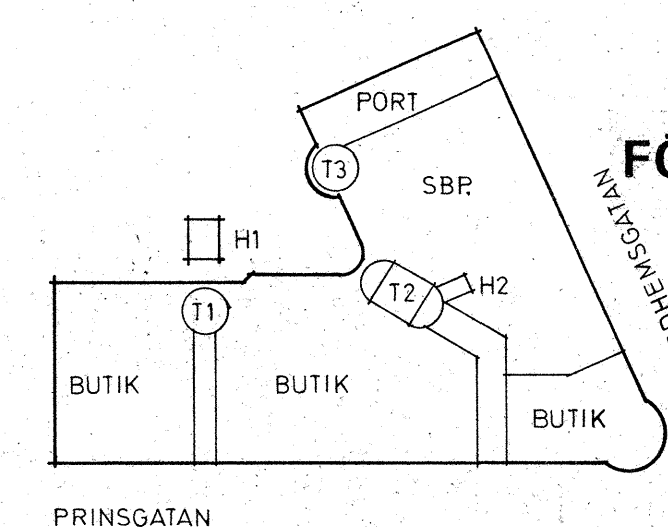
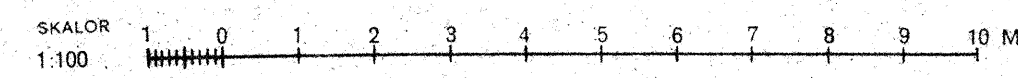
- F1 - Frånluft, isol.
- F2 - " " , utr. isol. A30
- F3 - " " " A15
- F4 - " " " A60
- F5 - Tubörer för luftintag
- FD1 - Kontrollventil, ϕ 100 mm
- FD2 - " " " ϕ 160 mm
- FD3 - Ansl. av spisröpa
- FD4 - Frånluft A60
- FD5 - Takfläkt ϕ 125 mm
- FD6 - " " " ϕ 160 mm
- FD7 - " " " ϕ 200 mm
- SD1 - Sverluftsdör, A60-ventil
- SD2 - " " " 2fallventiler
- SP1 - Trötelstjäll för isol. kanal
- LD1 - ljudfälla, A30
- YG - Ytterväggsgaller
- R - Rens
- FFB - Takfläktar
- FFA - Ansl. av spisfläktar

Alla luftmängder i m³/h

Alla bef. YG i ytterväggar till lägenheter demonteras och nya bef. YG2 monteras



2 KV DALINS ÄNG, TOMT NR 10
STADSDELEN OLIVEDAL, GÖTEBORGS KOMMUN



FÖRFRÅGNINGSUNDERLAG

SASTURE ANDERSSON
SA VVS-KONSULT
LANTMILSGATAN 8, 421 37 V. FRÖLUNDA
TELEFON 031-45 16 09

HANDLÄGGARE S. ANDERSSON
GÖTEBORG 1983. 11. 15

RIT SASTURE ANDERSSON

REV.	ANT.	REVIDERINGEN AVSER	SIGN.	DATUM

2 KV DALINS ÄNG, TOMT NR. 10
PRINSGATAN 3-5 NORDHEMNGATAN 35

BUTIKSPLAN
BLIVANDE UTSEENDE
VENTILATION

SKALA 1:100

ARBETSNUMMER 328 RITNINGNUMMER V57-3