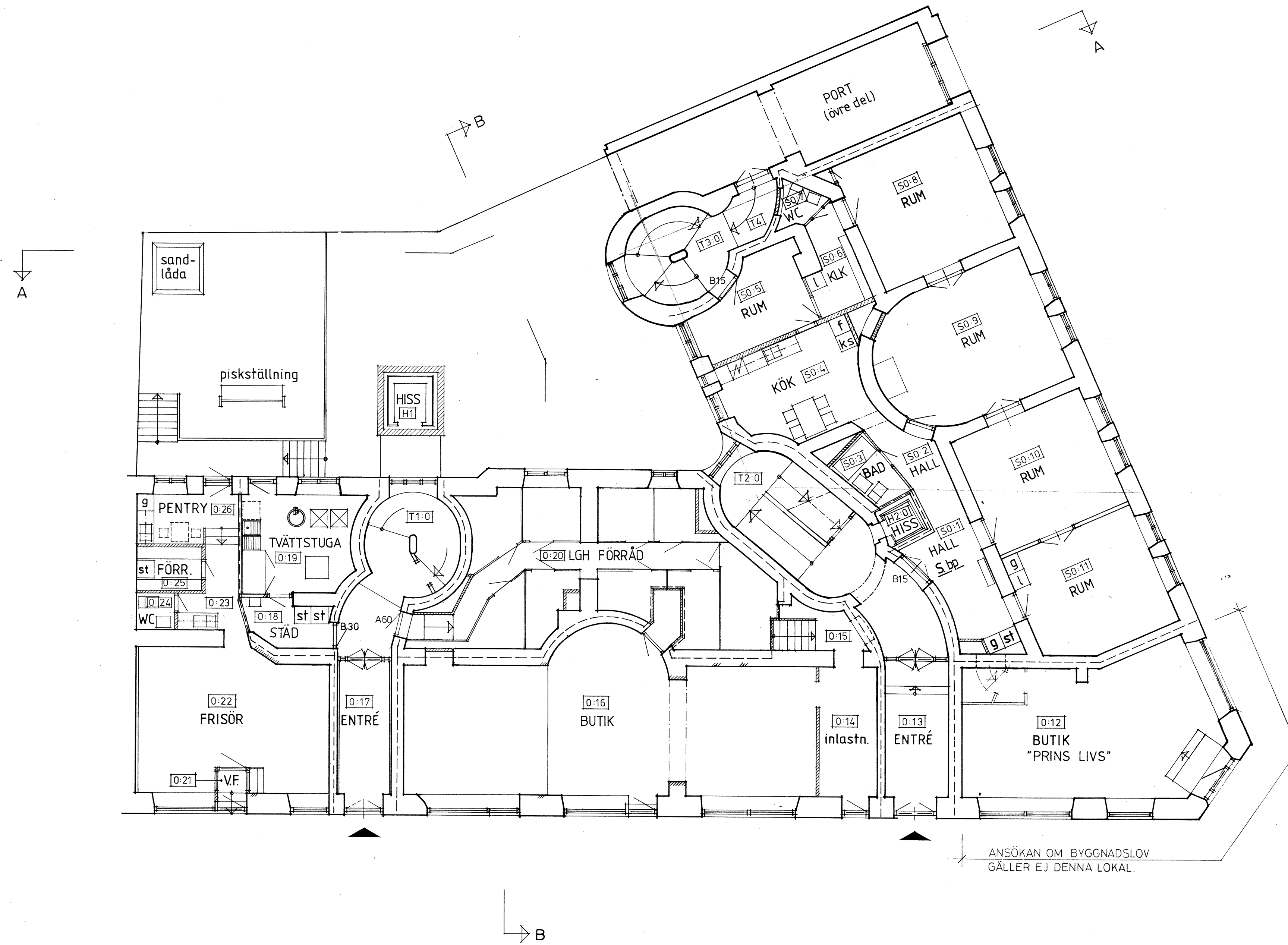


BETECKNINGAR

- ////// Nya väggar respektive nya öppningar och igensättningar.
- Befintliga och blivande väggar i brandklass B60.
- Ventilationsschakt utföres i klass A30 med isolerade kanaler i klass A30.
- Imkanal inom brandcell (kök) utföres i brandklass A15.
- Varje lägenhet har tillgång till minst ett fönster som uppfyller kraven i SBN 80, 37:2213. Gäller även tvättstuga.



Beträffande läge och besöksfönster av hisschakt, maskinrum jämte andra för husen erforderliga byggnadsanordningar gäller fastställda bestämmelser endast under förutsättning av överensstämmelse med särskild hissrättning, som fastställs i annat sammanhang.

ANSÖKAN OM BYGGNADSLOV GÄLLER EJ DENNA LOKAL.

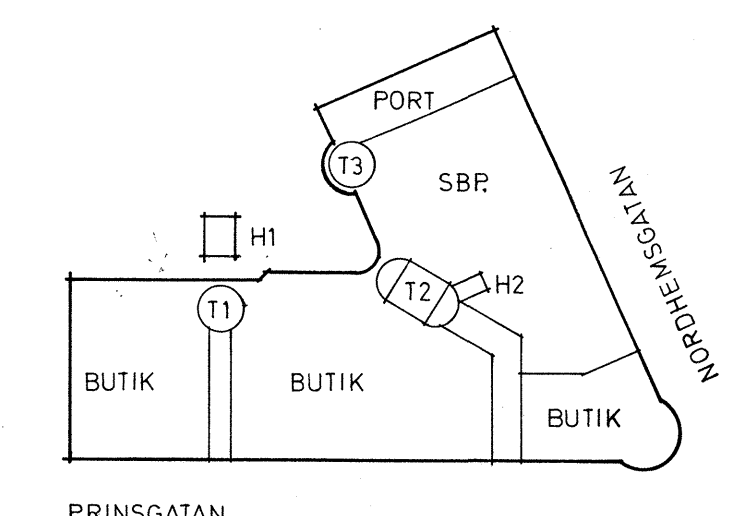
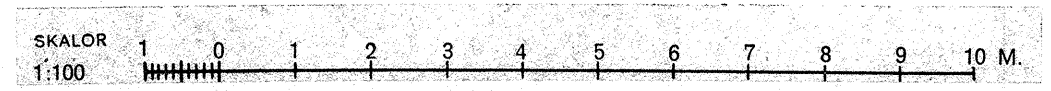
BYGGNADSNÄMNDEN I GÖTEBORG

Denna handling tillhör beslut om byggnadslov

06086 1984-01-17
 ÄRENDENUMMER FASTSTÄLLESDATUM

Antal fastställda ritningar framgår av bevis om byggnadslov.

2 KV DALINS ÄNG, TOMT NR 10
 STADSDELEN OLIVEDAL, GÖTEBORGS KOMMUN



REV.	ANT.	REVIDERINGEN AVSER	SIGN.	DATUM
LENNART KVARNSTRÖM ARKITEKTONTOR AB KRISTINELUNDSGATAN 3 411 37 GÖTEBORG 031-81 30 55				
2 KV DALINS ÄNG, TOMT NR.10 PRINGSGATAN 3-5 NORDHEMSGATAN 35				
BUTIKSPLAN BLIVANDE UTSEENDE				
RITAD AV GÖTEBORG DEN 1983.09.15		GRANSKAD AV HANDLAGGES AV B-G J-SON		SKALA 1:100 ARBETSNUMMER 17.82
RITNINGNUMMER A-30:34				REV.