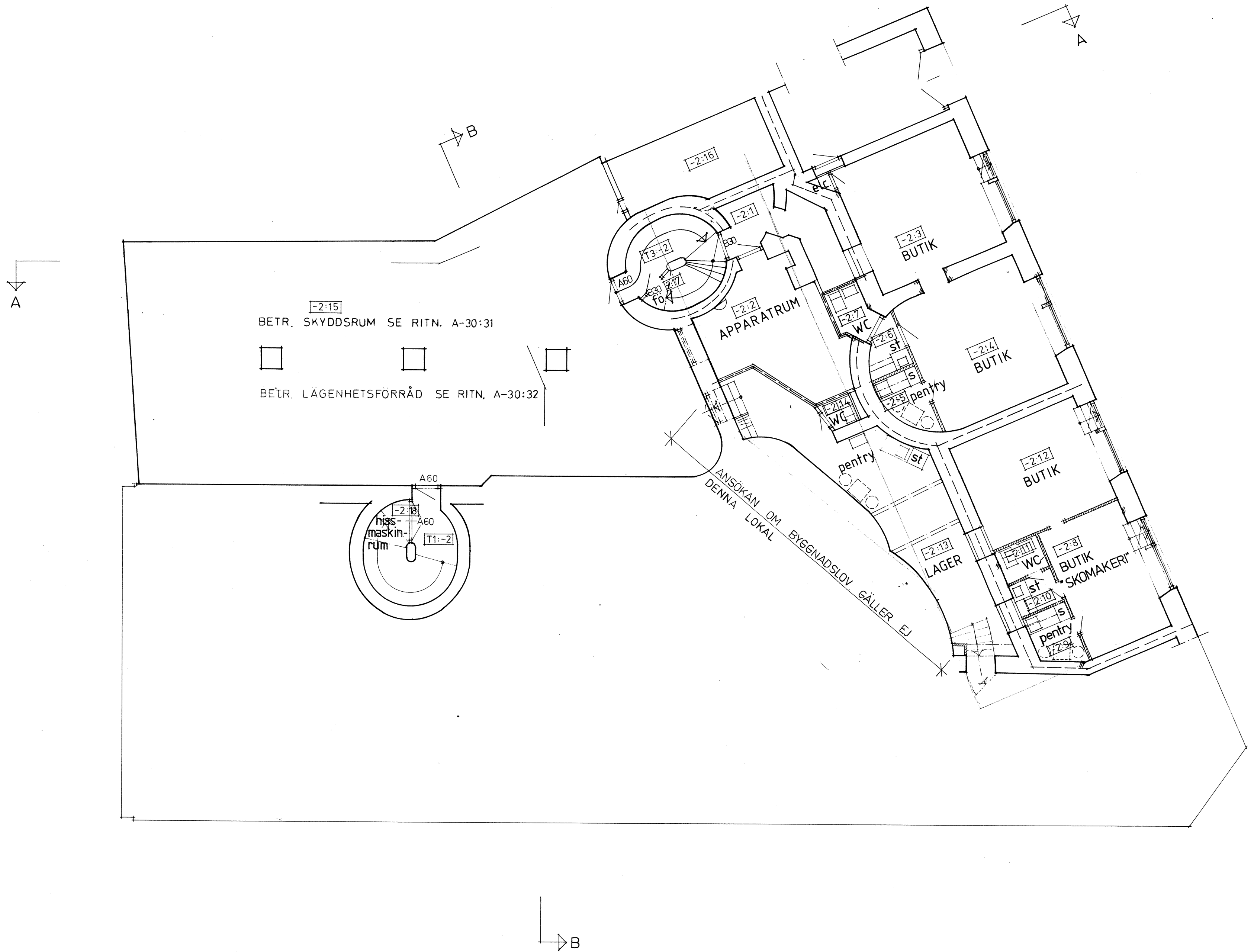


BETECKNINGAR

- ////// Nya väggar respektive nya öppningar och igensättningar.
- Befintliga och blivande väggar i brandklass B60.
- Ventilationsschakt utföres i klass A30 med isolerade kanaler i klass A30.

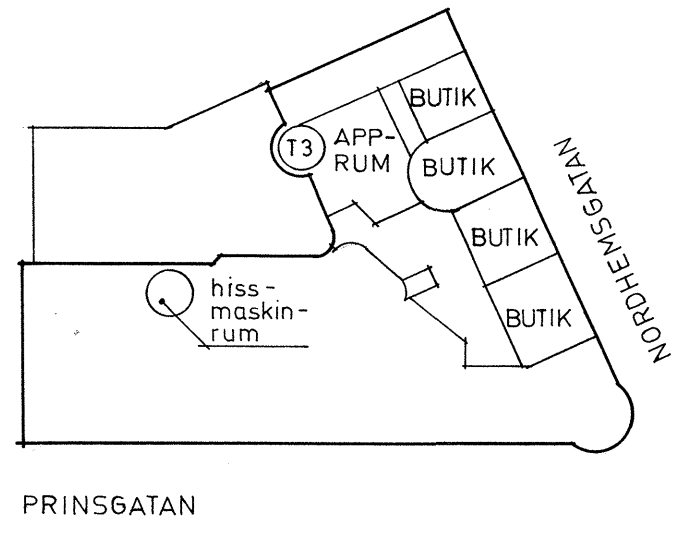
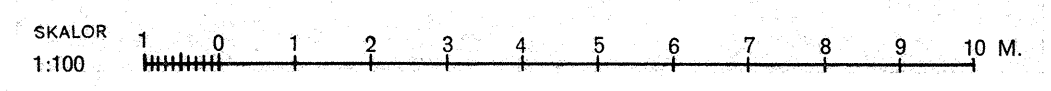


Beträffande läge och beskaffenhet av hisschakt, maskinrum jämte andra för hissen erforderliga byggnadsanordningar gäller fastställelsen endast under förutsättning av överensstämmelse med särskild hissrättning, som fastställs i annat sammanhang.

BYGGNADSNÄMNDEN I GÖTEBORG

Denna handling tillhör beslut om byggnadslov  
 06086 1984-01-17  
 ÄRENDENUMMER FASTSTÄLLESEDATUM  
 Antal fastställda ritningar framgår av bevis om byggnadslov.

2 KV DALINS ÄNG, TOMT NR 10  
 STADSDELEN OLIVEDAL, GÖTEBORGS KOMMUN



REV.	ANT.	REVIDERINGEN AVSER	SIGN.	DATUM
<b>LENNART KVARNSTRÖM</b> ARKITEKTKONTOR AB KRISTINELUNDSGATAN 3 411 37 GÖTEBORG 031-81 30 55				
<b>2 KV DALINS ÄNG, TOMT NR.10</b> PRINSGATAN 3 5 NORDHEMSSGATAN 35				
UNDRÉ KALLARPLAN BLIVANDE UTSEENDE SKALA 1:100				
RITAD AV GÖTEBORG DEN 1983.09.15		GRANSKAD AV HANDLAGGES AV B-G J-SON		ARBETSNUMMER 17.82
				RITNINGNUMMER <b>A-30:31A</b>